



# THE WIND MILL SPAIN

## UN RETIRO EXCLUSIVO

**IDUSS HOME BROKER**  
**Agencia Comercializadora**  
**totana@iduss.es**  
**Tfno. contacto: +34 615 22 43 58**



## **Bienvenido a The Wind Mill:**

Te invitamos a explorar este dossier y descubrir cada detalle que hace de "The Wind Mill" el lugar perfecto para comenzar tu nueva vida. Un hogar donde la calidad, la comunidad y la sostenibilidad se entrelazan para crear una experiencia de vida inigualable. Esperamos darte la bienvenida a esta extraordinaria comunidad. Para obtener más información, detalles de compra o para programar una visita, por favor contáctanos. En The Wind Mill, no solo estás comprando una casa; estás invirtiendo en un futuro mejor.

## **UN ENTORNO PERFECTO PARA TU NUEVO COMIENZO:**

En The Wind Mill, cada amanecer trae la promesa de un día vivido en perfecta armonía con la naturaleza. Este proyecto único está meticulosamente diseñado para aquellos que buscan un hogar que ofrezca tranquilidad, belleza natural y una vida moderna y sostenible. Experimenta el equilibrio ideal entre innovación y tradición en el corazón de La Pinilla, Murcia, donde la proximidad a playas vírgenes se combina con la conveniencia de una comunidad bien conectada.

## **Nuestra Visión:**

Creemos en la creación de espacios que inspiran una vida más plena, rica y consciente. "The Wind Mill" es más que un conjunto de casas; es una comunidad cuidadosamente planificada que respeta el medio ambiente y enriquece la vida de sus habitantes.

## **Tu Hogar Sostenible:**

Cada casa en The Wind Mill refleja nuestro compromiso con la sostenibilidad. Con materiales ecológicos y tecnología de eficiencia energética, tu nuevo hogar es un santuario de confort y responsabilidad ambiental.

# CONECTIVIDAD Y BELLEZA NATURAL A TU ALCANCE

## Descubre Bolnuevo y La Pinilla

"The Wind Mill" está situado en un lugar donde la belleza del paisaje natural se combina con una conectividad excepcional. Aquí, el encanto rural de Murcia se encuentra con la comodidad de la vida moderna, ofreciendo lo mejor de ambos mundos.

Bolnuevo: A pocos minutos en coche, las playas de Bolnuevo te invitan a disfrutar de sus aguas cristalinas y arenas doradas. Un lugar perfecto para relajarse, jugar y explorar.

## **Rutas de Senderismo**

Para los amantes de la naturaleza, una red de senderos serpentea a través de paisajes impresionantes, ofreciendo una vida activa al aire libre.

## **Pueblos Históricos**

La riqueza cultural de Murcia está al alcance con pueblos y ciudades históricas cercanas, llenas de tradiciones, arquitectura y gastronomía local.



# LA UBICACIÓN

Descubre la magia de Bolnuevo con sus playas paradisíacas y la vibrante ciudad de Murcia a poca distancia. La accesibilidad al Aeropuerto Internacional de la Región de Murcia (RMU), a solo 25 minutos, te conecta fácilmente con el resto del mundo.

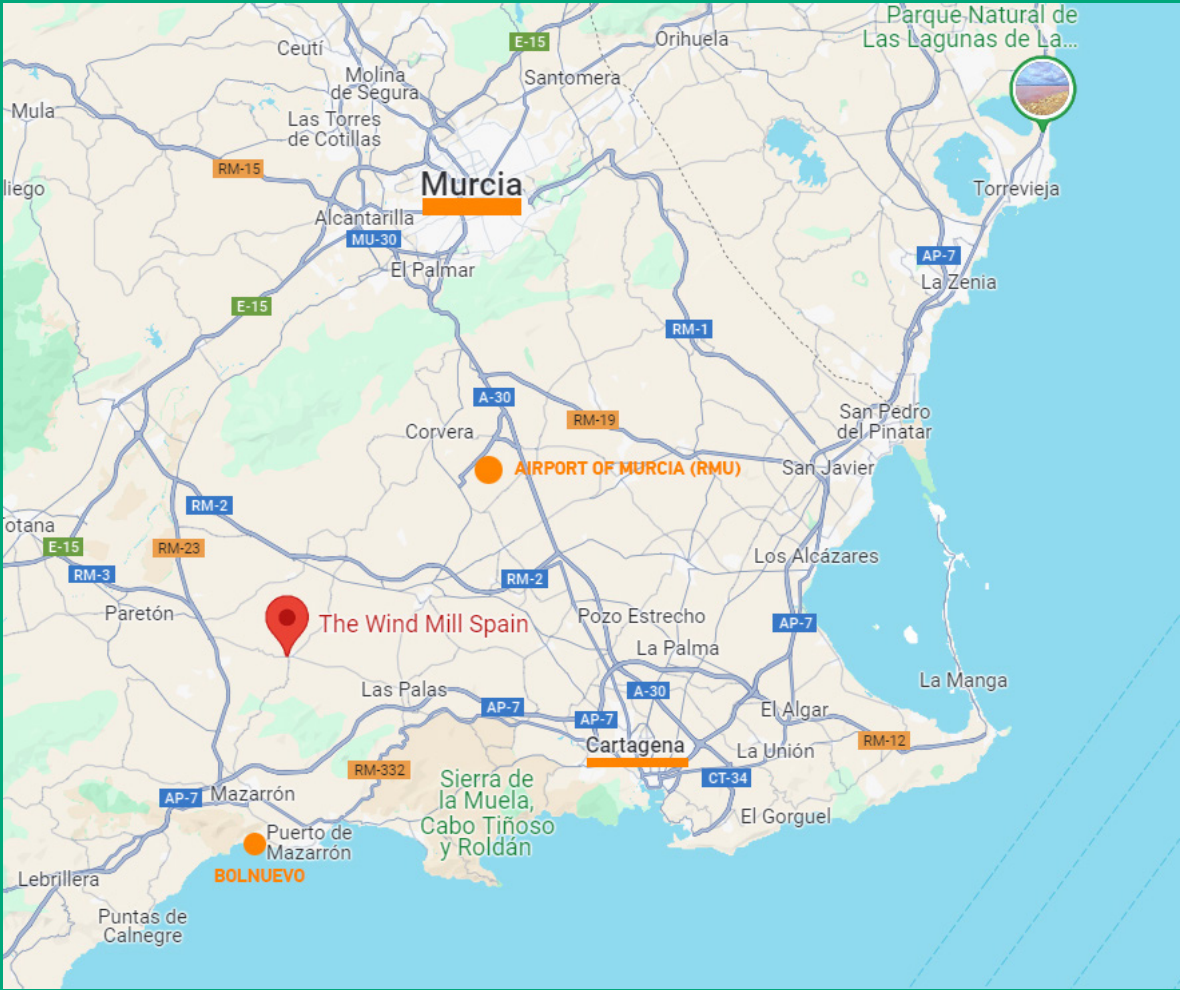
## Aeropuerto Internacional de la Región de Murcia (RMU)

A solo 25 minutos de La Pinilla, y el Aeropuerto Alicante-Elche Miguel Hernández (ALC): a 1 hora y 20 minutos de La Pinilla, te conecta con destinos nacionales e internacionales, facilitando los viajes de negocios o de ocio.

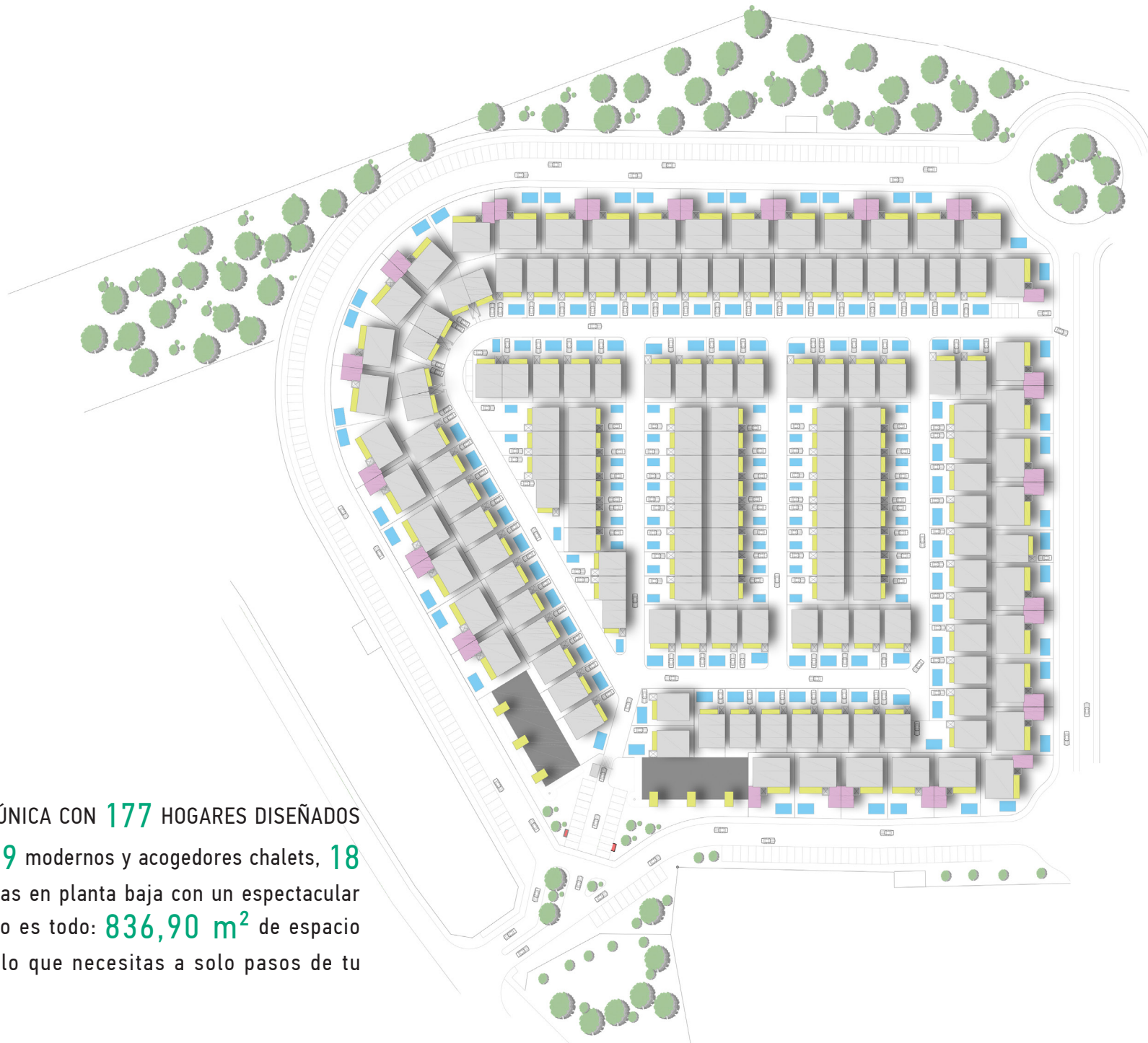
## Murcia y Cartagena

La proximidad a las principales ciudades aumenta las oportunidades de empleo, educativas y de ocio, con Murcia y Cartagena a corta distancia.









UNA COMUNIDAD ÚNICA CON **177** HOGARES DISEÑADOS SOLO PARA TI: **159** modernos y acogedores chalets, **18** exclusivas viviendas en planta baja con un espectacular solárium. Y eso no es todo: **836,90 m<sup>2</sup>** de espacio comercial, itodo lo que necesitas a solo pasos de tu puerta!

# SERVICIOS EN "THE WIND MILL"

Vivir en The Wind Mill significa elegir una vida de tranquilidad sin sacrificar la comodidad. Te invitamos a descubrir un lugar donde cada día es una oportunidad para disfrutar de nuevas experiencias, en una comunidad diseñada pensando en ti.

## UNA COMUNIDAD CON TODO LO QUE NECESITAS

The Wind Mill es más que un conjunto de hermosas casas; es una comunidad diseñada para darte todo lo que necesitas para vivir con comodidad y disfrutar cada día al máximo.

Servicios: Hospitales, escuelas y centros comerciales están a poca distancia en coche, asegurando que las necesidades diarias se manejen con facilidad.

Gastronomía y Ocio: Una variedad de restaurantes y lugares de entretenimiento ofrecen una rica vida social y gastronómica, desde cocina local hasta opciones internacionales.

**Zonas Verdes:** Amplias áreas verdes están diseñadas para el ocio y la recreación, perfectas para actividades al aire libre o simplemente para relajarse.

**Áreas Deportivas:** Mantente activo y en forma con instalaciones deportivas y áreas para correr y andar en bicicleta.

**Seguridad:** Con seguridad en la entrada y vigilancia continua, te sentirás seguro y protegido en todo momento.

**Conectividad:** Internet de alta velocidad en toda la comunidad garantiza que siempre estés conectado con lo que más importa.

**Transporte:** Las principales carreteras hacen que moverse por la región sea conveniente y sin esfuerzo.

**Centro Comunitario:** Un espacio para eventos y actividades sociales que fomenta la conexión entre vecinos y un sentido de comunidad.

**Áreas de Juego:** Lugares seguros y divertidos para que los niños jueguen y exploren.

**Servicios Locales:** Desde supermercados hasta cafeterías y tiendas, todo lo que necesitas está a poca distancia de tu hogar.

# Modelos de Viviendas

Cada modelo de vivienda en The Wind Mill ha sido diseñado para responder a las necesidades y gustos más exigentes. Con tres modelos distintos, nuestras ofertas van desde espacios íntimos y cómodos hasta residencias amplias y lujosas. A continuación se presentan las características y precios iniciales de cada modelo, excluyendo los impuestos aplicables.

- **Modelo Cordoba**
- **Modelo Granada**
- **Modelo Sevilla**
- **Modelo Cadiz**
- **Modelo Almeria**
- **Modelo Ronda**

Siente la satisfacción de elegir una casa que refleje tu estilo de vida y preferencias. En The Wind Mill, tu hogar ideal te espera.





## Modelo Córdoba

Espacios Generosos para la Vida Familiar

Características especiales: Garaje propio, terraza cubierta, espacio reservado para paneles solares.

Precio de venta: Desde **379,845 €**





Superficie construida: **143.50 m<sup>2</sup>**

Solárium: **99.50 m<sup>2</sup>**

Tamaño de la parcela: **300 m<sup>2</sup>**

Habitaciones: **3 amplios dormitorios**

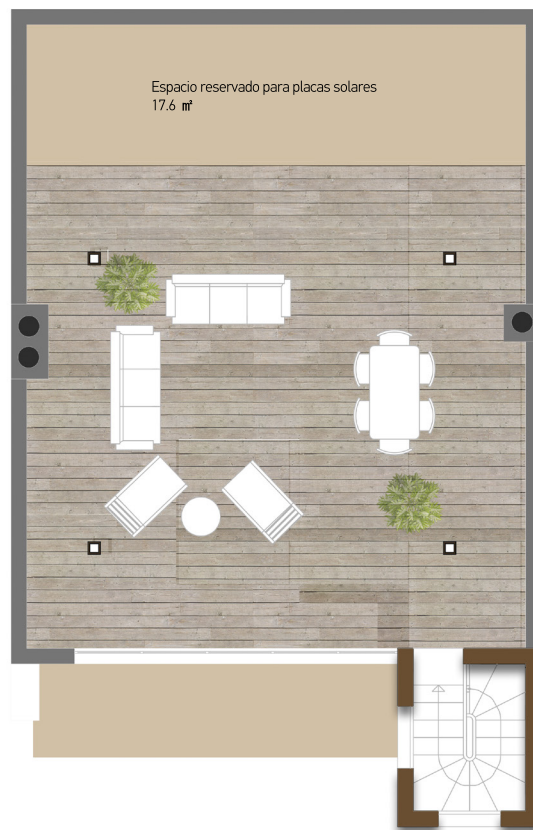
Baños: **3, con acabados de alta calidad.**











## Modelo Granada

Armonía y Funcionalidad en Cada Rincón

Diseñado con confort y estilo. Características especiales: Amplia área de cocina-comedor, terraza cubierta

Precio de venta: Desde **249,780 €**.





Superficie bruta: **94.00 m<sup>2</sup>**

Solárium: **61.80 m<sup>2</sup>**

Tamaño de la parcela: **200 m<sup>2</sup>**

Dormitorios: **3, perfect for growing up as a family**

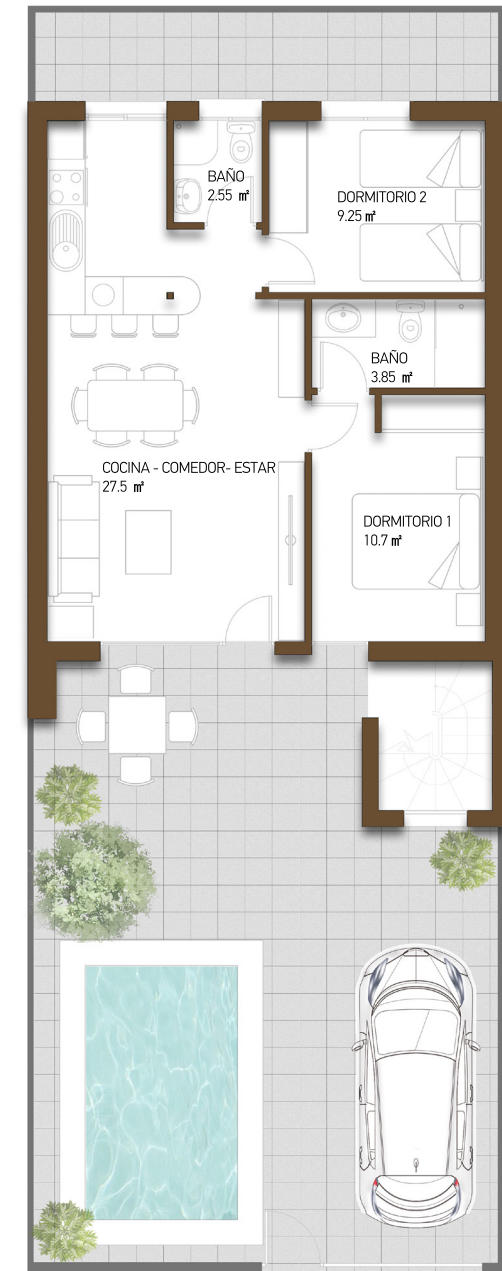
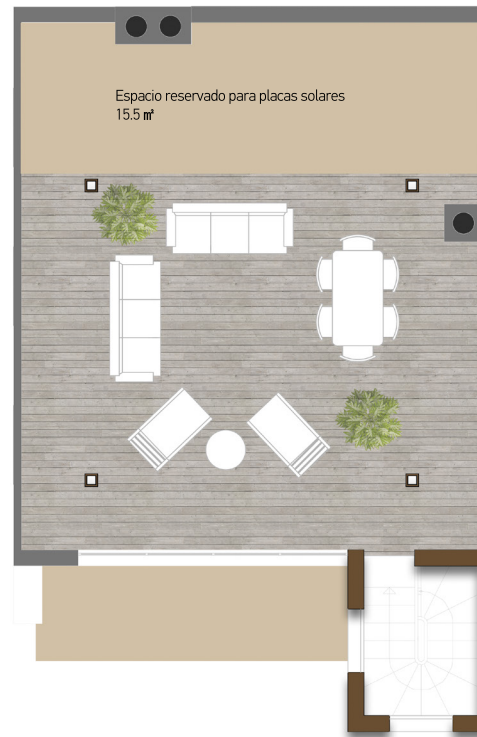
Baños: **2, with high quality finishes.**









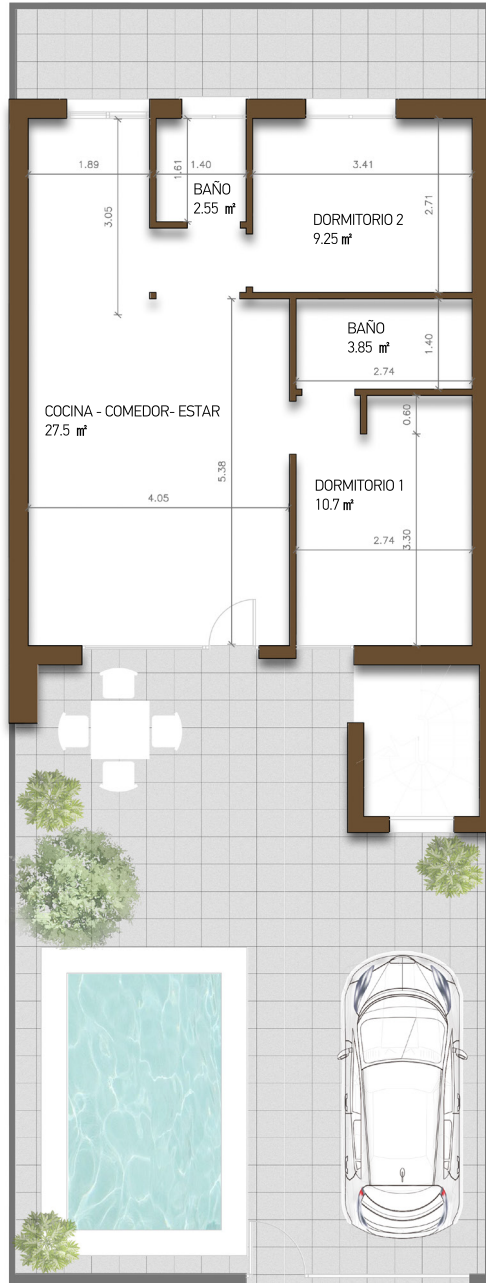


## Modelo Sevilla

Confort Moderno y Eficiente

Con un diseño práctico y moderno. Características especiales: Terraza cubierta, espacio para disfrutar del sol.

Precio de venta: Desde **186,135 €**.



Superficie bruta: **70.00 m<sup>2</sup>**

Solárium: **44,00 m<sup>2</sup>**

Tamaño de la parcela: **150 m<sup>2</sup>**

Dormitorios: **2, ideal for couples or small families**

Baños: **2, with high quality finishes.**









# PASO A PASO HACIA TU NUEVA VIDA

